

# APRESENTAÇÃO

## 1. INTRODUÇÃO

A cidade de Florianópolis é a capital da unidade federativa de Santa Catarina e está localizada no centro-leste do Estado. É banhada pelo Oceano Atlântico e a maior parte do seu território é formada por uma ilha, conhecida como Ilha de Santa Catarina, o que corresponde a 97% da sua estrutura geográfica. Existe ainda uma parte continental que compõe o município. Nestas áreas está distribuída uma população aproximada de 421.000 habitantes, segundo dados do IBGE de 2010.

Florianópolis destaca-se por ter um elevado índice de desenvolvimento humano, proporcionando uma ótima qualidade de vida. Possui uma geografia privilegiada, constituída por belas praias, paisagens e faixas de Mata Atlântica ainda preservadas. Em virtude dessas características, atrai milhares de turistas praticamente o ano todo. Durante os últimos anos, muitos desses visitantes têm escolhido morar definitivamente na cidade e em municípios adjacentes, que compreendem a Grande Florianópolis.



**Foto 1:** Imagem aérea da Ilha de Santa Catarina

A ocupação desordenada das grandes metrópoles, muitas vezes, por não respeitar as normas estabelecidas pelo Plano Diretor, favorece o aparecimento de inúmeros problemas de infraestrutura urbana e ambiental, tais como: desmatamento, ocupação de áreas de preservação e saneamento básico deficiente. Conseqüentemente, surgem condições favoráveis para a proliferação de animais sinantrópicos, multiplicação de vetores e ocorrência de doenças. Assim, a existência de um Centro de Controle de Zoonoses (CCZ) torna-se de suma importância na elaboração e implementação de programas de Saúde Pública.

## 2. CENTRO DE CONTROLE DE ZOOSE

O Centro de Controle de Zoonoses (CCZ) do município de Florianópolis foi inaugurado em junho de 2008, quando ainda fazia parte da estrutura da Vigilância em Saúde, no entanto, ainda sem marcar presença no organograma oficial da Secretaria Municipal de Saúde de Florianópolis. Com a aprovação da Lei Complementar nº348/2009, em março de 2009 o CCZ passou a ser uma Diretoria da Secretaria Municipal de Saúde de Florianópolis, tamanha a importância das zoonoses no contexto da saúde.

É importante ressaltar que as atividades de recolhimento e acolhimento de animais, cuidados veterinários (clínico, cirúrgico, atendimento domiciliar), atendimento a denúncias de maus tratos e castração não são executados pelo Centro de Controle de Zoonoses e sim pela Diretoria do Bem Estar Animal (DIBEA), que possui autonomia administrativa.



**Foto 2:** Centro de Controle de Zoonoses de Florianópolis.

## 3. OBJETIVOS E FINALIDADES

As atribuições principais do CCZ estão inseridas numa ampla proposta para o desenvolvimento de atividades de vigilância em saúde, prevenção, controle de zoonoses, monitoramento dos fatores de riscos biológicos e controle de vetores; intervém de forma específica nas doenças prevalentes, cujo caráter antropozoonótico requer integração com as vigilâncias epidemiológica e ambiental.

Desde sua inauguração, o CCZ vem desempenhando atividades como controle de zoonoses, doenças transmitidas por vetores e agravos à saúde causados por animais de importância epidemiológica. Para atingir esses objetivos, são realizados trabalhos educativos nas comunidades,

visando o esclarecimento e conscientização da população nas ações preconizadas, aliadas as ações legais e fiscais, quando necessárias.

A atuação do CCZ tem gerado importantes benefícios à população do município de Florianópolis, destacando-se a redução das doenças transmitidas entre homens e animais e a diminuição da proliferação de vetores. Esses resultados são obtidos através do trabalho constante de uma equipe multiprofissional, proporcionando menores riscos à saúde humana e melhoria da qualidade de vida e do meio ambiente.

#### **4. FUNCIONAMENTO**

O horário de atendimento à população é das 8 às 17 horas, entretanto os serviços administrativos do CCZ funcionam das 7 às 19 horas.

Não há expediente aos sábados e domingos, exceto quando há execução de atividades de campo previamente planejadas, de acordo com a demanda institucional.

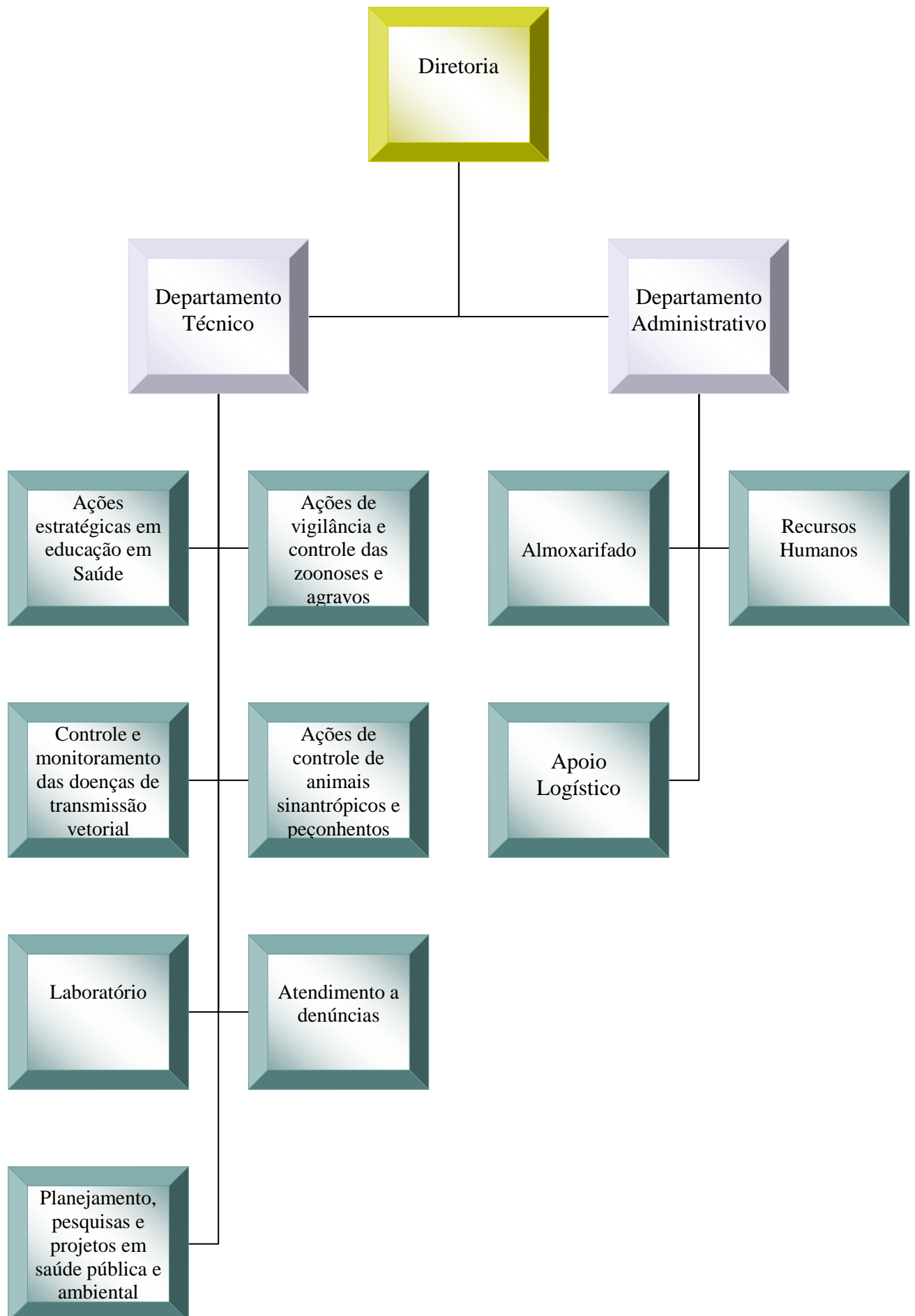
#### **5. ESTRUTURA**

A Diretoria do Centro de Controle de Zoonoses está subdividida em dois Departamentos: Administrativo e Técnico. Cada departamento possui uma chefia, subordinada à Direção do CCZ.

O Departamento Administrativo é responsável por gerenciar os recursos humanos, realizar a aquisição e controle de entrada e saída de insumos, materiais, utensílios e equipamentos e fornecer apoio logístico aos funcionários do CCZ.

O Departamento Técnico tem a função de gerenciar, planejar e executar os Programas de Saúde Pública desenvolvidos pelo CCZ, que incluem a vigilância e controle de zoonoses e doenças transmitidas por vetores, agravos à saúde causados por animais sinantrópicos e peçonhentos de importância epidemiológica, ações de educação em saúde e ambiental, diagnóstico laboratorial e pesquisa.

# ORGANOGRAMA DO CENTRO DE CONTROLE DE ZONOSSES



## 6. ABRANGÊNCIA

As atividades desenvolvidas pelo Centro de Controle de Zoonoses abrangem todo o município, pois visa prevenir, promover e proteger a saúde da população de Florianópolis.

## 7. CONTATO

**Localização:** O CCZ fica localizado na Rodovia SC 401, nº 114, no bairro Itacorubi.

**Telefone:** (48) 3338-9004

**E-mail:** [zoonosespmf@gmail.com](mailto:zoonosespmf@gmail.com)

